

## Nous espais lliures

### Impulsor del projecte

Oficina estratègica de l'àmbit del Pla del delta del Llobregat  
Barcelona Regional  
Consorci per a la Protecció i la Gestió dels Espais Naturals del Delta del Llobregat

### Termini estimatiu

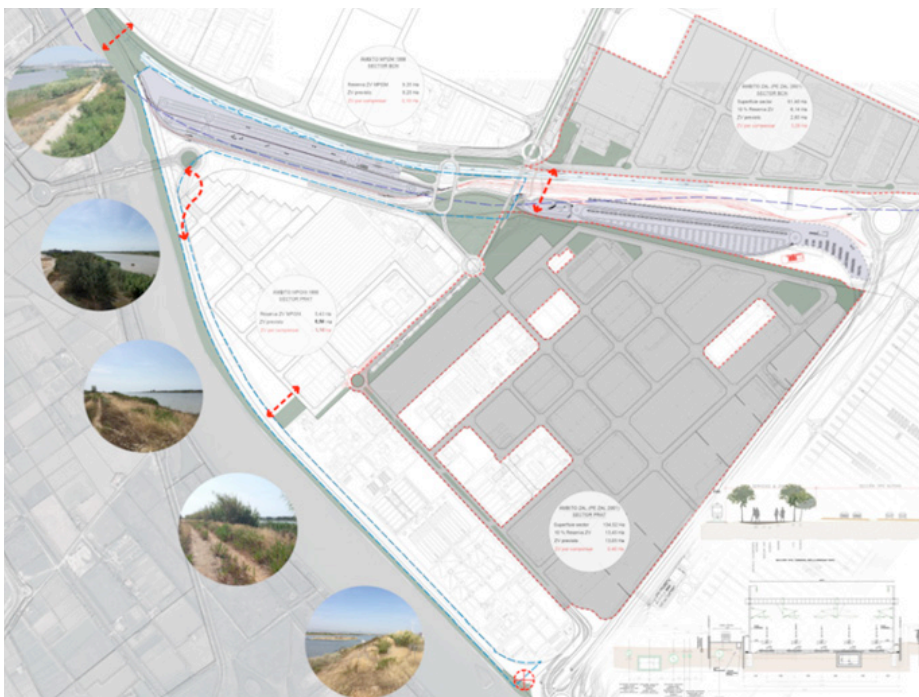
Desembre 2023<sup>1</sup>

### Descripció

L'anàlisi del planejament urbanístic i els usos del sòl als diferents polígons d'activitat que integren la plataforma econòmica del delta del Llobregat evidencia l'existència de dèficits d'espais lliures en diversos àmbits. De les 106 ha qualificades al PGM com a parc o jardí urbà, un 20% no han estat desenvolupades i hi ha àrees que s'han urbanitzat d'una manera no conforme al planejament o bé deficientment.

Aquesta situació s'ha d'administrar de manera pragmàtica, identificant els espais lliures que són funcionalment necessaris per possibilitar el nou paradigma de sostenibilitat i habitabilitat que es pretén implantar i aprofitant els processos d'actualització del planejament urbanístic i l'execució posterior de les determinacions d'aquest com a vehicles per aflorar les noves "peces" d'espais lliures que s'han de menester. Un exemple en aquest sentit és la modificació del planejament dels terrenys de la llera antiga del Llobregat i els seus marges afectats pels nous accessos viaris i fer-

<sup>1</sup> Es preveu un termini parcial de 18 mesos a partir de l'inici de l'estratègia per a l'elaboració de la proposta urbanística.



roviaris al port de Barcelona, la qual haurà de comportar la qualificació com a espais lliures d'una extensió de sòl equivalent a la de les zones verdes ocupades per les esmentades infraestructures. També es pot contemplar, com a mesura de gestió, l'adquisició de parcel·les de verd privat per transformar-les en espais de lliure accés.

Des d'una visió global és possible construir un model coherent d'espais lliures per a la plataforma econòmica del delta del Llobregat amb criteris de funcionalitat social i ambiental i alhora d'oportunitat estratègica i tècnica. Els nous espais renaturalitzats han d'estar connectats als espais naturals ja existents mitjançant connectors ecològics per arribar a confegir una xarxa contínua. Caldrà identificar aquests connectors i els seus punts crítics, els espais intersticials i de marge, i caldrà dur-hi a terme els projectes de restauració i millora que siguin necessaris.

La proposta haurà de ser validada pel Consorci per a la Protecció i la Gestió dels Espais Naturals del Delta del Llobregat i haurà de gaudir de la complicitat dels Ajuntaments i els operadors públics de l'àmbit.